

BMW X1 F48 LCI XDRIVE 20D 190CH BVA8 XLINE

ANNÉE : 2020 / 50 kms

36900 €



FICHE TECHNIQUE

ANNÉE MODÈLE : 28/07/2020

COULEUR CARROSSERIE : MINÉRAL GRAU

INTÉRIEUR : TISSU NOIR

BOITE : BVA

MOTEUR : DIESEL

KILOMÉTRAGE : 50 Kms

CO2 : 150 g/km

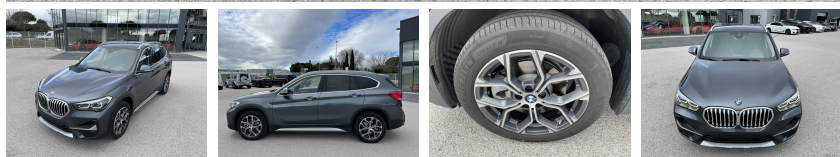
GARANTIE : Constructeur 24 mois

TVA : OUI

CRÉDIT POSSIBLE : OUI

LEASING POSSIBLE : OUI

N° VO : 1935



OPTIONS ET EQUIPEMENTS

Equipements de série +

Alarme antivol - Lave projecteurs - Teinte de carrosserie métallisée - Vitrage calorifuge -Sièges AV chauffants -Pack SimpliCity :
Caméra de recul Rétroviseurs extérieurs électrochromes (côté conducteur) et rabattables électriquement Radars de
stationnement AV et AR PDC Park Assist -Kit éclairage : Eclairage des miroirs de courtoisie AV Eclairage d'ambiance Eclairage
des poignées extérieures Eclairage de la boîte à gants (ampoules) Projection du logo X à partir du rétroviseur extérieur côté
conducteur Liseuses AV et AR -Inserts décoratifs "Pearl" foncé soulignés de chrome perlé -Accès Confort (ouverture et
fermeture sans clé)